

Schweizer Werte *Fokus Dividende*

Allgemeine Eckdaten:

Lancierung:	01.01.2019
Anlageuniversum:	Aktien Schweiz (SPI)
Währung:	CHF
Investment Manager:	BANK ZIMMERBERG AG
Anlagemethodik:	Quantitativ / Regelbasiert
Durchschnittliche Anzahl Positionen:	20
Empfohlene Mindest-Anlage:	CHF 200'000
Investition:	Innerhalb von 1 Monat
Auflösung:	I.d.R. innerhalb von 48 Std.
Anlagerisiko:	1 2 3 4 5

Ihre Vorteile:

Taktisch clever: Das Portfolio wird regelmässig dem aktuellen Trend sowie dem vorherrschenden Stil des Marktes angepasst.

Emotionen im Griff: Die Portfoliowerte werden quantitativ selektiert und regelbasiert investiert.

Kundenfreundlich: Die Anlageentscheide werden transparent dokumentiert. Auf Wunsch profitieren Sie von einem Preismodell, bei welchem sich die Bank in gleichem Umfang am Gewinn wie am Verlust beteiligt.

Anlageziel & Anlagepolitik:

Ihr Vermögen wird in Aktien aus dem Universum des Swiss Performance Index (SPI) mit 215 Titeln investiert. Das Ziel besteht in der langfristigen Vermögensvermehrung durch Kapitalgewinne und Dividenden. Bei der Selektion der Aktien wird der Fokus auf eine hohe Dividendenqualität gelegt.

Die Analyse der Aktien erfolgt umfassend und ganzheitlich, so dass die Daten aus den Geschäftsberichten der Firmen, die durchschnittlichen Prognosen der Analysten und des Managements, die Preisdaten der Aktie sowie das Verhalten der Investoren mitberücksichtigt werden. Die einzelnen Titel werden auf Basis objektiv messbarer Kriterien computergestützt selektiert und nach strikten Regeln investiert. Das Portfolio ist "long-only" zu 100% in Aktien angelegt. Sämtliche Titelpositionen weisen dasselbe Portfoliogewicht auf.

Das Aktienportfolio wird eng überwacht und regelmässig der Marktsituation angepasst. Nach einem regelbasierten Ansatz erfolgt durchschnittlich alle drei Monate eine Neuselektion inklusive Wiederherstellung der Gleichgewichtung.

Performance:	Portfolio	SPI Index
3 Monate:	+ 2.8%	+ 5.9%
6 Monate:	+ 9.6%	+ 10.5%
2023:	+ 2.8%	+ 5.9%
2022:	- 3.6%	- 16.5%
2021:	+ 25.2%	+ 23.4%
2020:	+ 10.9%	+ 3.8%
2019:	+ 26.5%	+ 30.6%

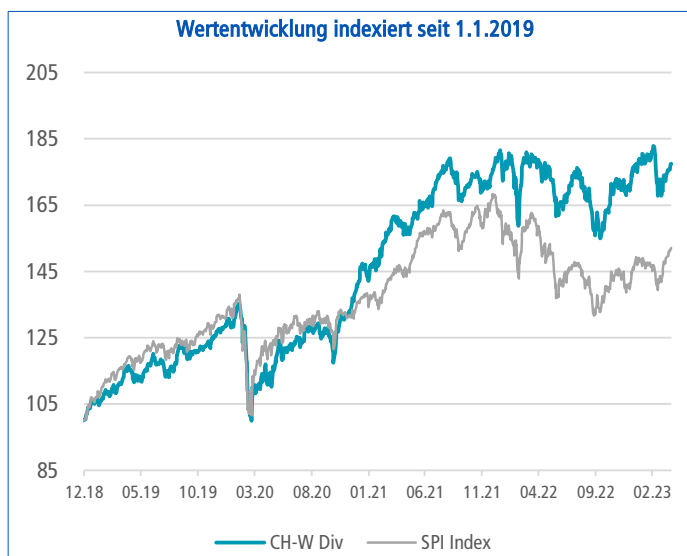
Ø Rendite p.a.: ¹	+ 13.9%	+ 9.7%
------------------------------	---------	--------

Risiko: ¹	Portfolio	SPI Index
Volatilität:	14.5%	15.7%
Sharpe Ratio: ²	0.95	0.61
Tracking Error vs.:	8.5%	

¹ Annualisierte Kennzahlen

² Angewandter risikoloser Zinssatz: CHF SARON 3M

Wertentwicklung indexiert seit 1.1.2019



Preis für Verwaltung

All-in-Pauschale pro Quartal:	0.35%
<i>Auf Wunsch Bonus/Malus-Preismodell erhältlich:</i>	
- Preis auf Quartalsperformance:	+/-10%
- Maximaler Gesamtpreis pro Q.:	0.70%
- Minimaler Gesamtpreis pro Q.:	0.00%

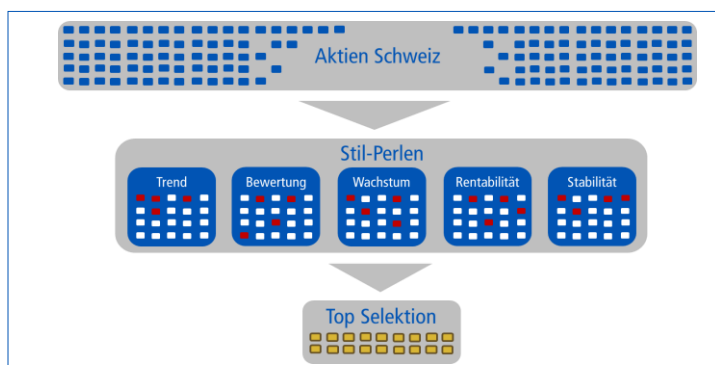
Berechnungsbeispiele zu Bonus/Malus-Preismodell

Perf. p.Q.:	Pauschal:	Bonus/Malus:	Total:
+1.0%	0.35%	+0.10%	0.45%
+5.0%	0.35%	+0.50%	0.70%
-2.5%	0.35%	-0.25%	0.10%
-5.0%	0.35%	-0.50%	0.00%

Anlagekonzept:

Geprägt von persönlichen Wertmassstäben fokussieren Anleger beim Aktien anlegen oft einseitig auf einen spezifischen Anlagestil, ohne andere im Markt existierende Ansätze mit zu berücksichtigen. Dieses Verhalten ist mit Risiken verbunden, da der Markt immer wieder von unterschiedlichen Anlagestilen dominiert wird. Die Bank Zimmerberg hat fünf klar voneinander abgrenzbare Anlagestile identifiziert, die alle möglichen Perspektiven in Bezug auf die Analyse von Aktien erfassen. Sämtliche Schweizer Aktien aus dem Universum des SPI Index werden nach den Anlagestilen TREND, BEWERTUNG, WACHSTUM, RENTABILITÄT und STABILITÄT anhand objektiv messbarer Kriterien bewertet. Schliesslich wird nach einem regelbasierten Ansatz in diejenigen Aktien investiert, die gleichzeitig in mehreren dieser Stil-kategorien zu den attraktivsten gehören.

Mit diesem Ansatz wird ein Portfolio mit qualitativ hochstehenden Aktienwerten konstruiert, welches alle Anlagestile auf clevere Weise kombiniert und langfristig das Potential aufweist, nach Abzug der Kosten gleich oder besser als der Marktdurchschnitt abzuschneiden.

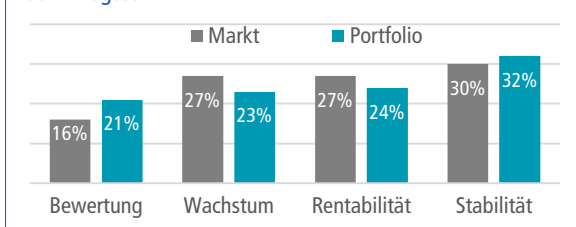


Portfoliozusammensetzung per 25.04.2023:

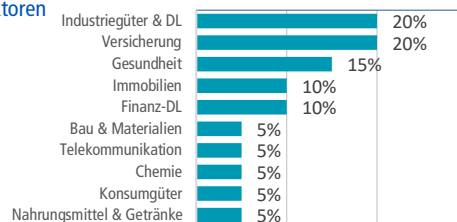
Burkhalter Holding AG	5%	SFS Group AG	5%
Helvetia Holding AG	5%	EMS-Chemie Holding AG	5%
Zurich Insurance Group AG	5%	Kardex Holding AG	5%
Swisscom AG	5%	LEM Holding SA	5%
Mobimo Holding AG	5%	Allreal Holding AG	5%
Medmix AG	5%	Partners Group Holding AG	5%
Sonova Holding AG	5%	Kuehne + Nagel International A	5%
Galenica AG	5%	Nestle SA	5%
Swiss Re AG	5%	Novartis AG	5%
Swissquote Group Holding SA	5%	Swiss Life Holding AG	5%

Portfolioallokation per 25.04.2023:

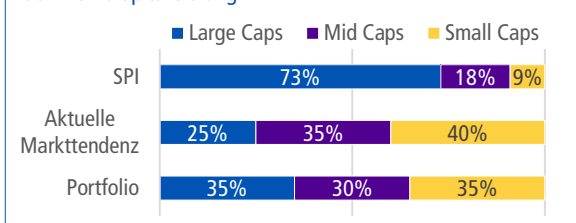
nach Anlagestil



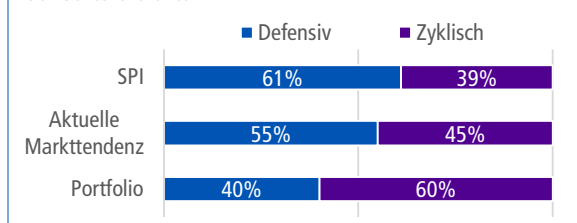
nach Sektoren



nach Marktkapitalisierung



nach Sektorcharakter



Kontakt:

BANK ZIMMERBERG AG
Seestrasse 87
CH-8810 Horgen
Telefon +41 44 727 41 51
info@bankzimmerberg.ch
www.bankzimmerberg.ch

Firmenprofil:

Die Bank Zimmerberg ist mit Gründungsdatum 1820 eine der ältesten, unabhängigen Universalbanken der Schweiz mit Hauptsitz in Horgen am Zürichsee. Zu den Kernkompetenzen zählen die Immobilienfinanzierung, das Retail- und Private Banking sowie das Bankgeschäft für kleinere und mittlere Unternehmen. In der bald 200-jährigen Geschichte hat sich die Bank Zimmerberg beispielsweise mit dem ersten reinen ETF-Vermögensverwaltungsmandat einer Schweizer Bank oder dem Gebührenmodell, das die Bank sowohl am Kundengewinn und -verlust beteiligt, einen Namen als innovative und kompetente Partnerin in der Vermögensberatung und -verwaltung gemacht.

Disclaimer

Beim vorliegenden Dokument handelt es sich um Werbung. Die enthaltenen Angaben dienen ausschliesslich der Information. Sie werden ausserhalb einer allfälligen vertraglichen Beziehung mitgeteilt und begründen kein Vertragsverhältnis zur Bank. Die Informationen stellen keine Aufforderung oder Empfehlung bzw. kein verbindliches Angebot zur Beanspruchung einer Dienstleistung, zum Kauf oder Verkauf von Finanzinstrumenten oder zur Tätigung sonstiger Transaktionen dar. Namentlich stellen sie keine Anlageberatung dar, tragen keinen individuellen Anlagezielen Rechnung und dienen nicht als Entscheidungshilfe. Vielmehr sind die Informationen allgemeiner Natur und wurden ohne Berücksichtigung der Kenntnisse und Erfahrungen, der finanziellen Verhältnisse und Anlageziele sowie der Bedürfnisse des Lesers erstellt. Die Informationen wurden sorgfältig und nach bestem Wissen zusammengestellt. Eine Haftung oder Garantie für die Aktualität, Korrektheit, Richtigkeit und Vollständigkeit der Angaben kann jedoch nicht übernommen werden. Jegliche Haftung für Schäden, die sich aus der Verwendung der vorliegenden Informationen ergibt, wird abgelehnt. Wer die Informationen nutzt, trägt dafür selbst die volle Verantwortung. Die Informationen können sich jederzeit und ohne vorherige Ankündigung ändern. Darüber hinaus ist die vergangene Performance eines Finanzinstruments kein verbindlicher Indikator für die zukünftige Wertentwicklung und bietet keine Garantie für den Erfolg in der Zukunft. Im Weiteren wird auf die Broschüre «Risiken im Handel mit Finanzinstrumenten» verwiesen, welche Sie bei unserer Bank beziehen respektive auf unserer Website unter www.bankzimmerberg.ch herunterladen können. Das vorliegende Dokument ist nicht für die Verbreitung an oder die Nutzung durch Personen bestimmt, die Jurisdiktionen unterstehen, nach welchen die Verbreitung, Veröffentlichung, Bereitstellung oder Nutzung dieser Informationen rechtswidrig ist, namentlich zufolge Nationalität, steuerlichen Ansässigkeit oder Wohnsitz. Darüber hinaus dürfen die in diesem Dokument erwähnten Finanzinstrumente nicht Personen angeboten, verkauft oder ausgeliefert werden, denen dies – insbesondere aufgrund ihrer Nationalität oder Ansässigkeit – nicht erlaubt ist. Namentlich dürfen die Finanzinstrumente nicht Personen innerhalb der USA bzw. US-Personen angeboten, verkauft oder ausgeliefert werden. Weitere Unterlagen zu den in diesem Dokument erwähnten Finanzinstrumenten (bspw. Basisinformationsblatt, Prospekt) können Sie bei unserer Bank beziehen oder auf unserer Website unter www.bankzimmerberg.ch herunterladen.